

AKTYWNA KOMUNIKACJA CYFROWA 60+



ORGANIZATOR

III
INSTYTUT
ROŹDZIĘSKIEGO

FINANSOWANIE



PROJEKT DOFINANSOWANY ZE ŚRODKÓW PROGRAMU
WIELOLETNIEGO NA RZECZ OSÓB STARSZYCH „AKTYWNI+”
NA LATA 2021-2025

1. Podstawy obsługi komputera

1.1 Informacje Ogólne

W dzisiejszych czasach komputer jest nieodłącznym elementem naszego życia. Używamy go do pracy, w czasie wolnym, szukamy interesujących nas informacji czy komunikujemy się z naszymi znajomymi. Trudno wyobrazić sobie współczesny świat bez tych urządzeń, które coraz to bardziej się rozwijają. Jeszcze parę lat temu, możliwości komputerów, pod wieloma aspektami, były o wiele mniejsze.

Mimo ciągłego rozwoju podstawy obsługi nie zmieniają się jednak aż tak bardzo. W tym rozdziale właśnie na nich się skupimy.

Kiedy mówimy o komputerach na myśli zazwyczaj mamy ich dwa typy: komputery stacjonarne oraz laptopy. W naszym podręczniku skupimy się na tych drugich, ze względu na to, iż są bardziej popularne.

Laptop to przenośny komputer, dzięki czemu, możemy zabierać go ze sobą do pracy czy w daleką podróż. Laptopy są bardzo poręczne i to właśnie one, wypychają komputery stacjonarne, które kiedyś były podstawą w pracy biurowej.

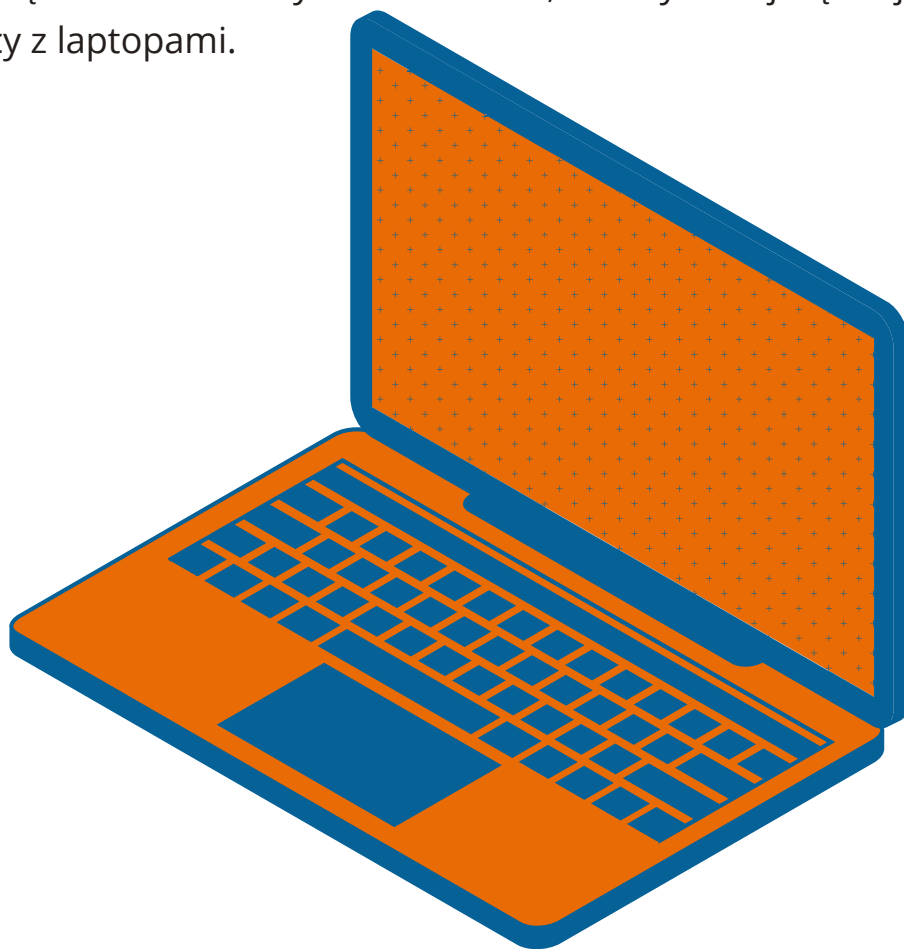


Laptop

Poręczność laptopa związana jest z tym, że on sam składa się ze wszystkich elementów, które istotne są dla jego pracy. Do komputera stacjonarnego, aby móc z niego korzystać w pełni, potrzebne są: monitor, klawiatura, myszka czy głośniki. W laptopach zaś, wszystko to jest wmontowane w jedno urządzenie.

Pamiętać jednak należy, że w laptopie znajduje się bateria, która umożliwia mu pracę (przez określony czas), bez potrzeby podłączenia go do prądu. Każda bateria jednak ma swój czas pracy, w zależności od tego jak bardzo sprzęt jest przez nas eksploatowany. Z tego też powodu, jeśli laptop jest przez nas zabierany w podróż, należy pamiętać aby wcześniej go naładować. W innym przypadku nie będziemy mogli z niego korzystać.

Przyjrzyjmy się teraz konkretnym elementom, z których najczęściej korzystamy podczas pracy z laptopami.



ORGANIZATOR

III
INSTYTUT
ROŹDZIĘSKIEGO

FINANSOWANIE

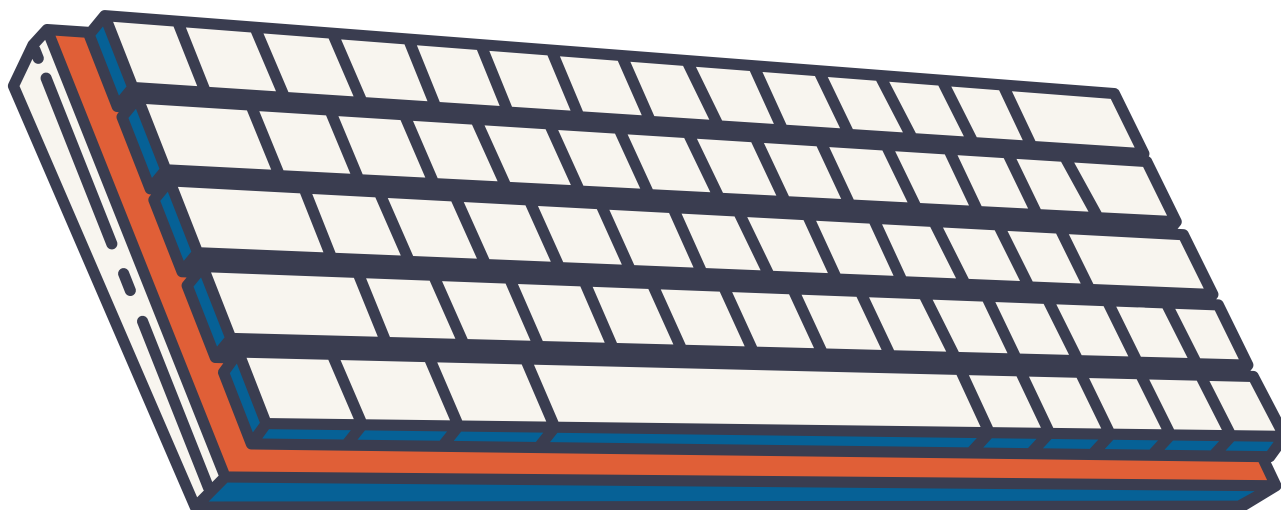
AKTYWNI+

PROJEKT DOFINANSOWANY ZE ŚRODKÓW PROGRAMU
WIELOLETNIEGO NA RZECZ OSÓB STARSZYCH „AKTYWNI+”
NA LATA 2021–2025

Klawiatura

Klawiatura to wszystkie przyciski, które widzimy w momencie otwarcia laptopa. Dzięki niej możemy napisać jakiś tekst, ale także wydawać odpowiednie polecenia do komputera, poprzez daną kombinację z użyciem klawiszy. Klawiatura komputera standardowego oraz laptopa są do siebie bardzo podobne. Mogą się one różnić ustawieniem pojedynczych klawiszy, ale nie jest to znaczna różnica. Nawet jeśli klawisze są w różnych miejscach, to ich funkcje pozostają takie same dla wszystkich typów klawiatur. Warto mieć to na uwadze, kiedy np. kupujemy nowy sprzęt. Pamiętajmy o tym, że firmy laptopów mają swoje własne ułożenia klawiszy, które często są wyrazem ich urody. W takim przypadku zmiany musimy być cierpliwi i nauczyć się, że pojedyncze klawisze mogą być w zupełnie innym miejscu, niż je zapamiętaliśmy wcześniej.

Oprócz klawiszy, które oznaczone są odpowiednimi literami lub liczbami, będziemy używać też innych, które pozwolą nam na wydawanie komunikatów komputerowi, lub też obrabianiu tekstu, który napisaliśmy.



Klawiatura

Najczęściej będziemy korzystać z następujących klawiszy:

- Spacja – dzięki niej będziemy robić odstępy pomiędzy znakami lub słowami, które wpisujemy;
- Shift – dzięki niemu napiszemy dużą literę, czyli wciskamy Shift+a=A;
- Caps Lock – pozwala na pisanie dużymi literami bez potrzeby przytrzymywania Shifta, aby opcje taką włączyć naciskamy na klawisz Caps Lock, aby funkcję wyłączyć znowu naciskamy na Caps Lock;
- Backspace – kasuje znaki, które wpisaliśmy źle, lub których chcemy się pozbyć, zatwierdza daną akcję lub przenosi do wiersza poniżej
- Alt – utworzy polskie znaki: chcemy napisać polską literę np. „ą” musimy wcisnąć alt
- i trzymać, a następnie dodać literę „a” (czyli: alt + a = ą). Na tej samej zasadzie tworzymy pozostałe polskie znaki: alt + e = ę, alt + s = ś, alt + z = ź, alt + x = ź, alt + n = ń, alt + l = ł oraz alt + o = ó

Nietrudno zauważyć również, że na niektórych klawiszach zaznaczono dwa znaki. np. 1 i wykrzyknik, 2 i @, 5 i procent. Taka sytuacja oznacza, że jednemu klawiszowi przypisano np.: możliwość wstawienia dwóch znaków. Użyciem jednego przycisku zatem możemy wykonać dwie różne operacje. Jeżeli wciśniemy klawisz 1, to na ekranie wyświetli się właśnie ta liczba. Jeżeli natomiast chcemy dodać wykrzyknik, który również został przypisany temu klawiszowi, to równocześnie musimy przytrzymać klawisz Shift i wcisnąć 1. W tej sytuacji zamiast 1 wpisze się ! (1+ klawisz Shift). Analogicznie sytuacja wygląda np. z klawiszem 5, kiedy to równocześnie z nim klikniemy Shift, pojawi się % (5+klawisz Shift).

Myszka

Jak wspomniano już wcześniej, laptop jest tym urządzeniem, w którym znajdziemy wszystkie te przedmioty co w komputerze. Tak samo jest też z myszą, którą nazywamy touchpadem. Touchpad jest w kształcie prostokąta i znajduje się pod klawiaturą. Możemy mieć do czynienia z jego dwoma formami. Pierwszą, będzie sam prostokąt, dzięki któremu możemy sterować strzałką na ekranie. Druga wersja będzie posiadała jeszcze dwa przyciski. Działanie jednej i drugiej wersji zasadniczo niczym się nie różni. Często jednak użytkownicy komputerów przyzwyczajeni są do tradycyjnych myszy. Dzięki niej mogą szybciej operować kursorem i jest im po prostu łatwiej. Jeżeli posiadamy laptopa, to nic straconego. Mimo istnienia touchpada, możemy korzystać właśnie z takiej myszy podczas pracy. Zalecamy, aby najpierw nauczyć się obsługi myszy, a później touchpada, który jest trochę trudniejszy.

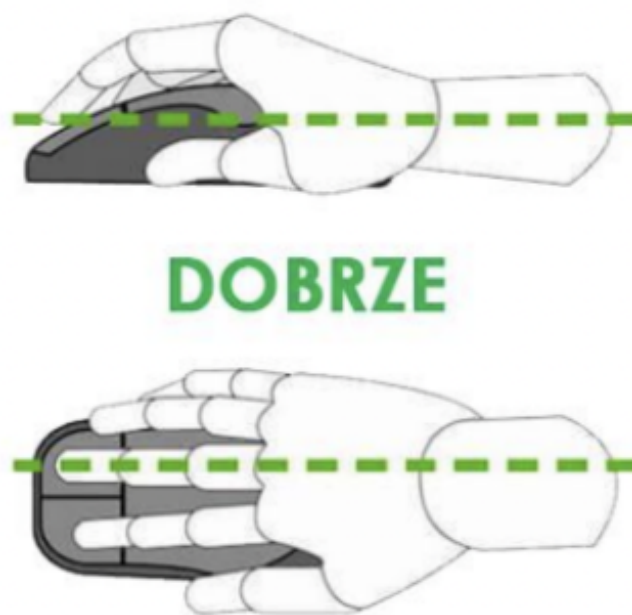
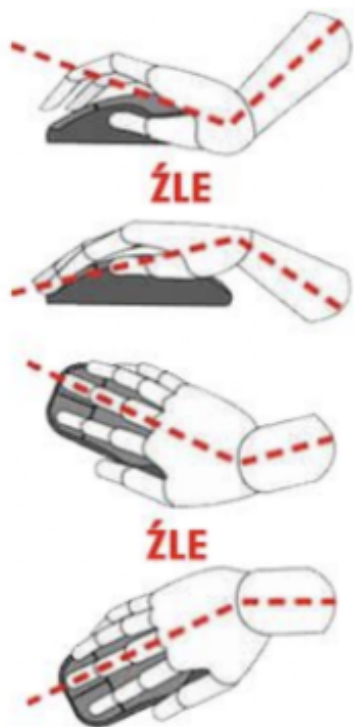


Myszka

Myszka, zaraz koło klawiatury, jest podstawą w korzystaniu z komputera. Generalnie pozwala nam na przemieszczanie się po ekranie i wydawanie komunikatów dla laptopa. Myszka posiada trzy elementy:

- lewy przycisk (tzw. przycisk podstawowy) zaznacza obiekt lub zatwierdza zadanie;
- prawy (tzw. przycisk pomocniczy) otwiera listę opcji i zadań;
- trzeci element kółeczko, którym przewijamy stronę ekranu w górę lub w dół (jest to szczególnie pomocne przy długich tekstach).

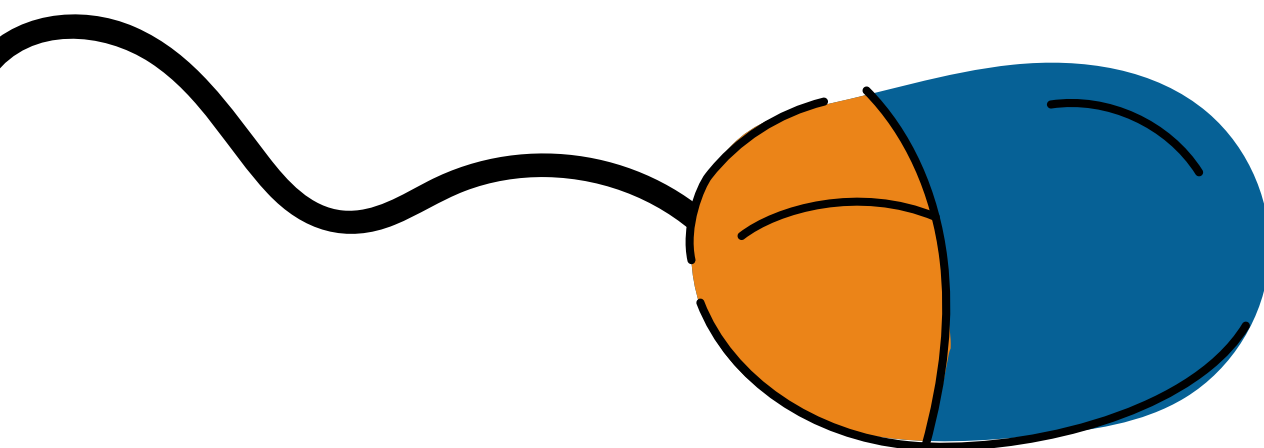
Ważnym elementem korzystania z myszki jest umiejętność trzymania jej w dłoni. Chwytajmy myszkę tak aby objąć ją całą dłonią, palec wskazujący delikatnie kładziemy na lewym przycisku myszki, a kciukiem dotykamy lewego boku myszki. Nadgarstek powinien dotykać powierzchni, na której pracujemy. Palce powinniśmy trzymać swobodnie bez naprężania. Aby myszka działała bez zarzutów kładziemy ją obok klawiatury na płaskiej i czystej powierzchni, warto korzystać z podkładki pod myszkę.



Myszka

Jeśli chcemy kliknąć (kliknięcie to wciśnięcie lewego lub prawego klawisza myszki, w zależności co chcemy w danej chwili zrobić) na dany element na ekranie, przesuwamy tzw. kursor (strzałeczkę) myszki na ten element, następnie, kiedy już wskaźnik pokazuje na element powinna się wyświetlić krótka informacja w chmurce o obiekcie, na który wskazujemy. Teraz dowolnie możemy wykonywać czynności na tym elemencie, możemy go zaznaczyć czy też otworzyć.

Aby wywołać reakcję komputera musimy kliknąć na element, wskazanie kursorem na element nie wywoła żadnej akcji. Kliknięcia możemy dokonać pojedynczo (jeden szybki klik) lub podwójnie (dwa szybkie kliknięcia). Pojedyncze kliknięcie zaznacza element, natomiast podwójne kliknięcie otwiera program, zdjęcie czy dokument. Jeśli mamy problem z dwoma, szybkimi, podwójnymi kliknięciami możemy otworzyć dokument czy zdjęcie poprzez kliknięcie lewym przyciskiem myszki i następnie poprzez wciśnięcie przycisku z klawiatury Enter.

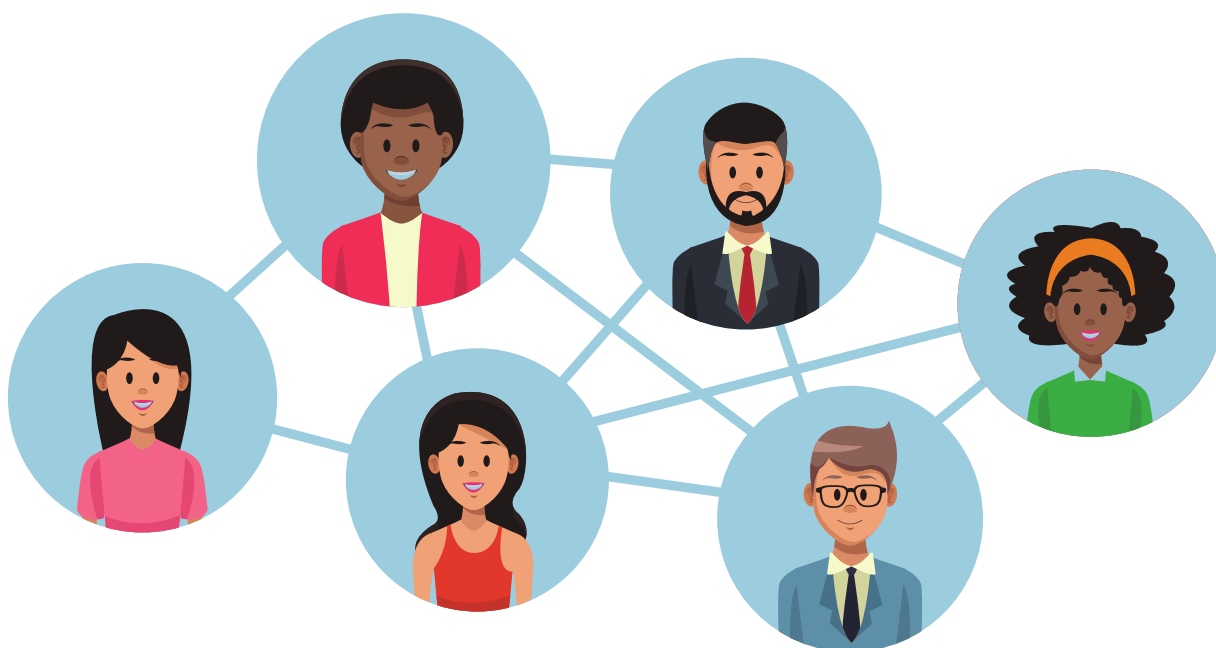


2. Podstawy obsługi internetu

2.1 Informacje ogólne

Internet, według najprostszej definicji, jest to ogólnoświatowy system połączeń między komputerami, określany również jako sieć sieci. Współcześnie, dzięki niemu wykonujemy zdecydowanie większą część pracy z komputerem. Bez internetu, jak i bez umiejętnego korzystania z niego, nie jesteśmy w stanie eksploatować urządzeń na takim poziomie, jaki jest możliwy. Stąd istotnym pozostaje, aby przyswoić podstawowe informacje z zakresu obsługi internetu.

Internet według definicji jest siecią, dzięki której można łączyć ze sobą komputery, które są od siebie oddalone (mogą nawet znajdować się na drugim końcu świata!). Najlepiej może to zwizualizować poniższa grafika:



Router

Dzięki takiemu połączeniu możemy komunikować się z ludźmi z całego globu, zdobywać informacje o wydarzeniach czy przyjemnie spędzać wolny czas.

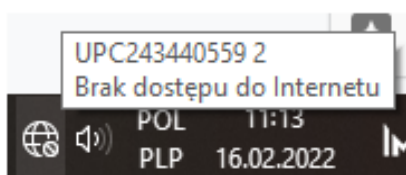
Aby móc korzystać z internetu, nasz laptop musi zostać podpięty do sieci. Żeby móc to zrobić, będziemy potrzebowali routera od naszego dostawcy. Typowy router wygląda w następujący sposób:



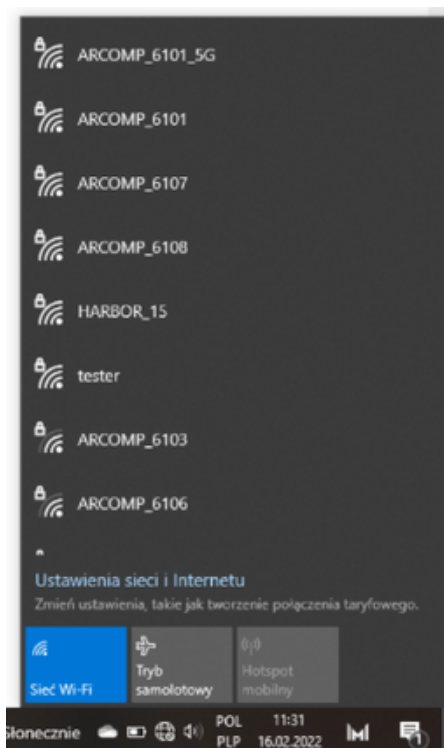
Router

Pamiętać musimy, że jeśli posiadamy już taki router w domu, konieczne jest jego podłączenie do naszego urządzenia. Aby móc to zrobić musimy znać nazwę oraz hasło, które stanowi zabezpieczenie przed nieproszonymi gośćmi, którzy naszym kosztem mogliby korzystać z internetu. Podłączenie laptopa i routera przebiega w następujący sposób:

- Na dolnym pasku musimy odnaleźć symbol, który informuje nas o tym, że laptop działa w trybie offline (nie jest podłączony do internetu).

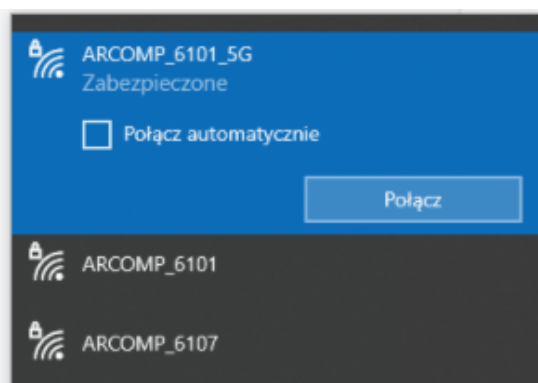


- Następnie klikamy w symbol (zazwyczaj przypomina on okrąg) i powinna wyświetlić się nam lista, na której zobaczymy wykryte przez laptop routery.



Router

- Z listy musimy wybrać nazwę naszego routera i w nią kliknąć. Następnie powinien wyświetlić się nam przycisk "połącz". Klikamy w niego, a następnie wprowadzamy hasło i zatwierdzamy klawiszem "enter". Po chwili nasz laptop powinien zostać połączony z internetem.



Jeżeli komputer został podłączony do internetu, oznacza to, że możemy już w pełni z niego korzystać. Pamiętajmy, że poprawne podłączenie będzie sygnalizowane odpowiednią ikoną. Wcześniejszy okrąg powinien przybrać teraz postać kropki z rozchodzącymi się liniami:



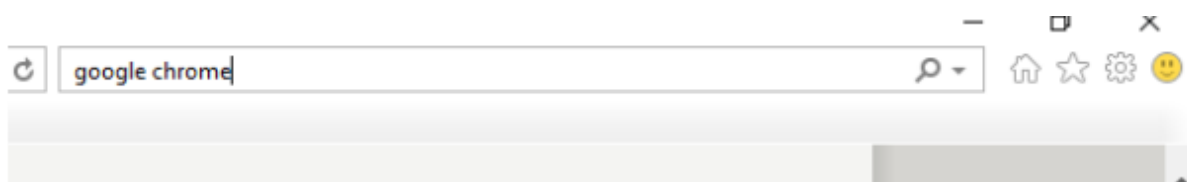
2.2 Pobieranie przeglądarki

Korzystanie z internetu łączy się z przeglądarką. Przeglądarka jest programem, dzięki któremu możemy wykonywać większość operacji związanych z internetem. Obecnie istnieją różne przeglądarki, które mogą się nieco różnić. My rekomendujemy przeglądarkę o nazwie google chrome. Aby z niej skorzystać konieczne będzie pobranie jej.

Na samym początku musimy na naszym pulpicie odnaleźć ikonę "internet explorer", która wygląda w następujący sposób:



Klikamy ikonkę dwukrotnie, a następnie powinna wyświetlić się nam karta wyszukiwarki. Teraz będziemy musieli w prawym górnym rogu w polu "wyszukaj" wpisać frazę "google chrome".



2.2 Pobieranie przeglądarki

Po wpisaniu frazy zatwierdzamy naszą operację klawiszem "enter". W tym momencie wyświetlą nam się wyniki wyszukiwania. Interesuje nas pierwszy wynik, na który najeżdżamy kursorem (za pomocą myszy) a następnie klikamy w niebieski napis.



[Przeglądarka Google Chrome](https://www.google.com/intl/pl/chrome)

<https://www.google.com/intl/pl/chrome>

Pobierz **Chrome** na Maca. Dla systemu Mac OS X 10.11 lub nowszego. **Google Chrome** nie będzie już aktualizować się na tym komputerze, bo systemy Mac OS ...

Komputer

Google Chrome to szybka, dostępna bezpłatnie przeglądarka. Zanim ją ...

Rozszerzenia

Małe programy wzbogacające przeglądarkę o nowe funkcje i umożliwiające ...

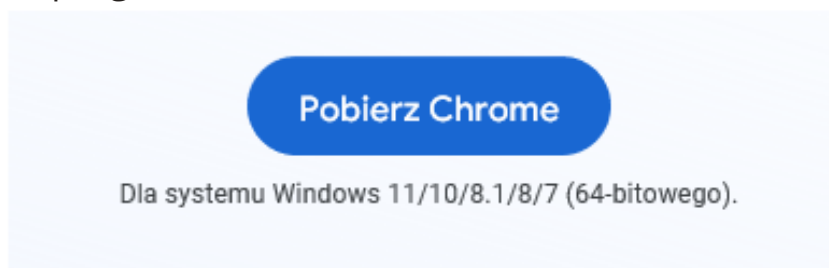
Prywatność i warunki

Prywatność i warunki - Przeglądarka Google Chrome

Polaco

Walentynki 2022 #GoogleDoodle

Następnie, kiedy strona się uruchomi klikamy w duży niebieskie przycisk "Pobierz Chrome", a następnie postępujemy już z instrukcją, która pozwoli nam na zainstalowanie programu.



Kiedy uda nam się zainstalować przeglądarkę google chrome na naszym pulpicie powinna pojawić się poniższa ikona:



ORGANIZATOR

III
INSTYTUT
ROŹDZIŃSKIEGO

FINANSOWANIE

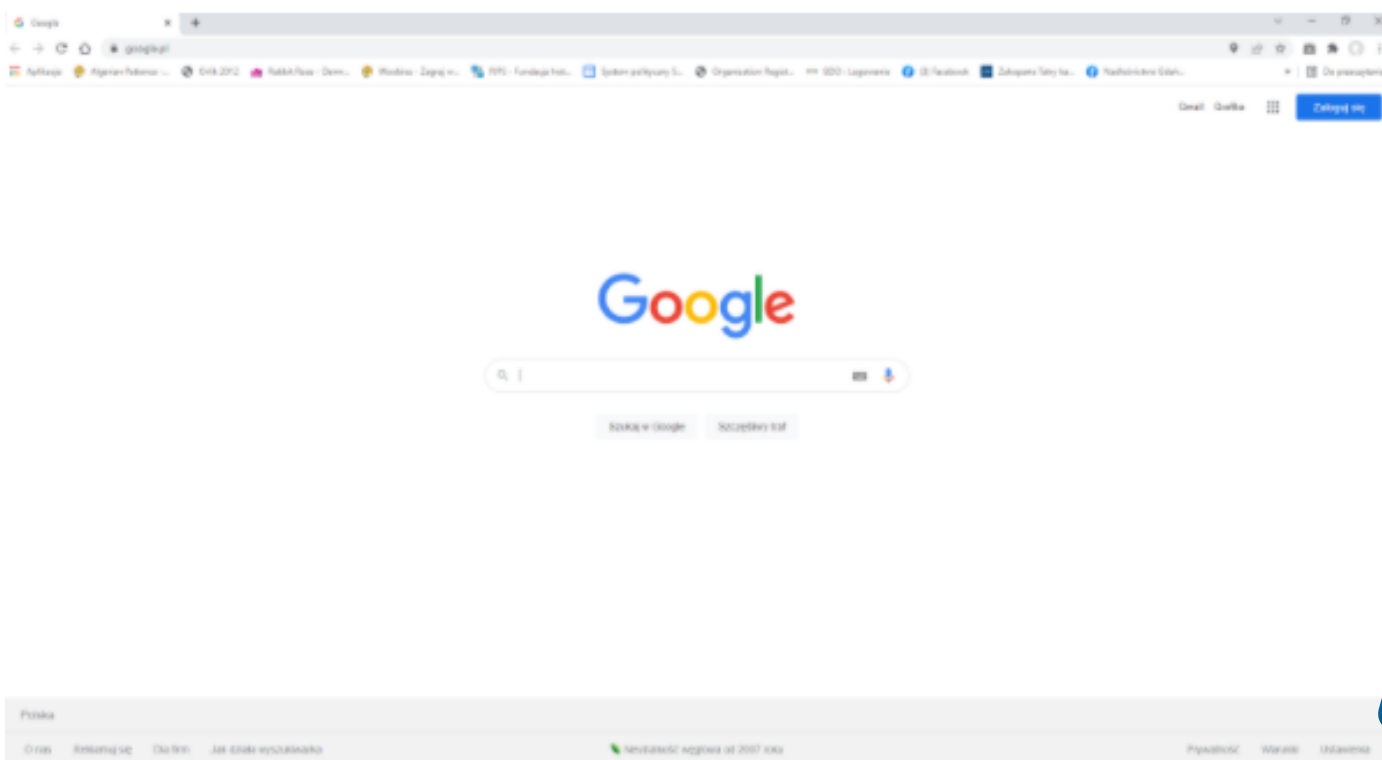
AKTYWNI+

PROJEKT DOFINANSOWANY ZE ŚRODKÓW PROGRAMU
WIELOLETNIEGO NA RZECZ OSÓB STARSZYCH „AKTYWNI+”
NA LATA 2021-2025

2.3 Korzystanie z przeglądarki

Korzystanie z przeglądarki internetowej jest bardzo proste. Obecnie są one bardzo intuicyjne, przez co rozumie się, że ułatwiają nam naszą pracę. Jeżeli będziemy odpowiednio cierpliwi i będziemy czytać komunikaty, pojawiające się na ekranie, to z całą pewnością nie napotkamy większych przeszkód. Na samym początku jednak zajmijmy się podstawowymi funkcjami, jakie serwuje nam google chrome.

Aby uruchomić przeglądarkę musimy odnaleźć, znaną nam już ikonę przeglądarki na naszym pulpicie. Kiedy już nam się to uda, klikamy w nią dwukrotnie, a naszym oczom powinno ukazać się następujące okno:



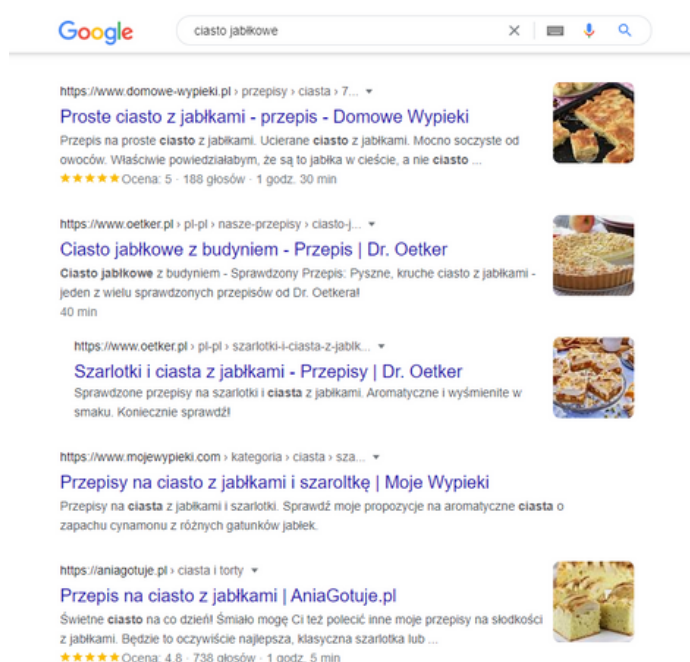
2.3 Korzystanie z przeglądarki

Na samym środku widzimy duży napis Google, który zazwyczaj jest stałym elementem. Musimy jednak pamiętać, że może on ulegać graficznym zmianom w różnych okresach roku, kiedy to mamy np.: święta, czy dni upamiętniające specjalne wydarzenia. Poniżej napisu znajdziemy pasek wyszukiwania, to właśnie tutaj będziemy wpisywali to, co chcemy odszukać.

Możemy przykładowo wpisać frazę "ciasto jabłkowe".



W momencie wpisywania liter, poniżej paska zaczną pojawiać się różne hasła. To pierwsza oznaka intuicyjności komputera. Będzie on nam podpowiadał wyrazy, które akurat (jego zdaniem) mogą się nam przydać. Kiedy wpisujemy już cały wyraz, bądź jego część, możemy wyszukać go na dwa sposoby. Pierwszy z nim będzie zatwierdzenie naszego wyrazu bądź wyrazów za pomocą klawisza "enter". Drugim sposobem, będzie kliknięcie w proponowany wynik, który wyświetla się pod naszym paskiem. Kiedy już zatwierdzimy nasz wyraz pierwszym lub drugim sposobem, powinno ukazać nam się następujące okno:



2.3 Korzystanie z przeglądarki

Centralną częścią będą niebieskie napisy. To właśnie wyniki naszego wyszukiwania. Kiedy będziemy chcieli wejść na jakąś stronę internetową, musimy właśnie kliknąć. Pamiętajmy o tym, że zazwyczaj wyników wyszukiwania będzie bardzo dużo. Po prawej stronie znajdziemy tzw. suwak, który służy nam do przewijania strony; możemy też to czynić poprzez poruszanie kółka znajdującego się na myszy.

Kiedy korzystamy z internetu zazwyczaj szukamy potrzebnych nam informacji na różnych stronach. Aby wejść w inny wynik wyszukiwania musimy cofnąć się właśnie do strony wyszukiwań. Można to zrobić w szybki i łatwy sposób poprzez kliknięcie strzałki w lewo, która to znajduje się w lewym górnym rogu:



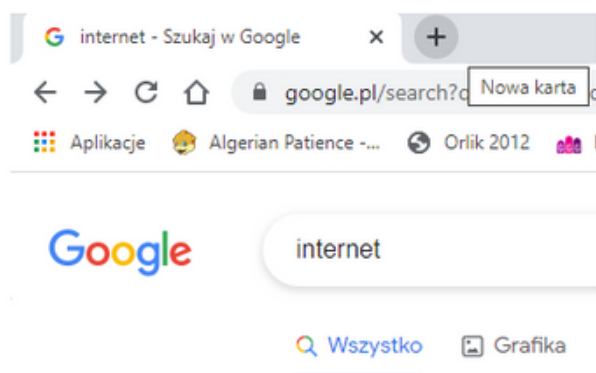
Strzałka, której ostrze skierowane jest w prawą stronę, będzie powracała do strony, z której wróciliśmy przed chwilą. Jest ona pomocna w momencie, kiedy przez przypadek cofnęliśmy się do wyników wyszukiwania i chcemy wrócić do konkretnej strony, przed chwilą przez nas czytanej, a nie pamiętamy pod którym linkiem ta się znajdowała.

Zwróćmy uwagę, że obok tych dwóch strzałek znajdziemy jeszcze trzecią, której ostrze znajduje się na okręgu. Ten przycisk służy nam do odświeżania strony. Czasami może się zdarzyć, że strona nie chce się włączyć (załadować), albo pojawia się jakiś błąd, przez który, nie jesteśmy w stanie przeczytać co na stronie się znajduje. W takiej sytuacji z pomocą przychodzi nam właśnie ten przycisk. Kiedy go naciśniemy strona się odświeża (załaduje ponownie) i prawdopodobnie problem zniknie. Kiedy problem trwa nadal, prawdopodobnie nie zależy to od nas, ale np. od właściciela strony. W takim wypadku najlepiej cofnąć się, a zatem kliknąć strzałkę, której ostrze skierowane jest w lewą stronę.

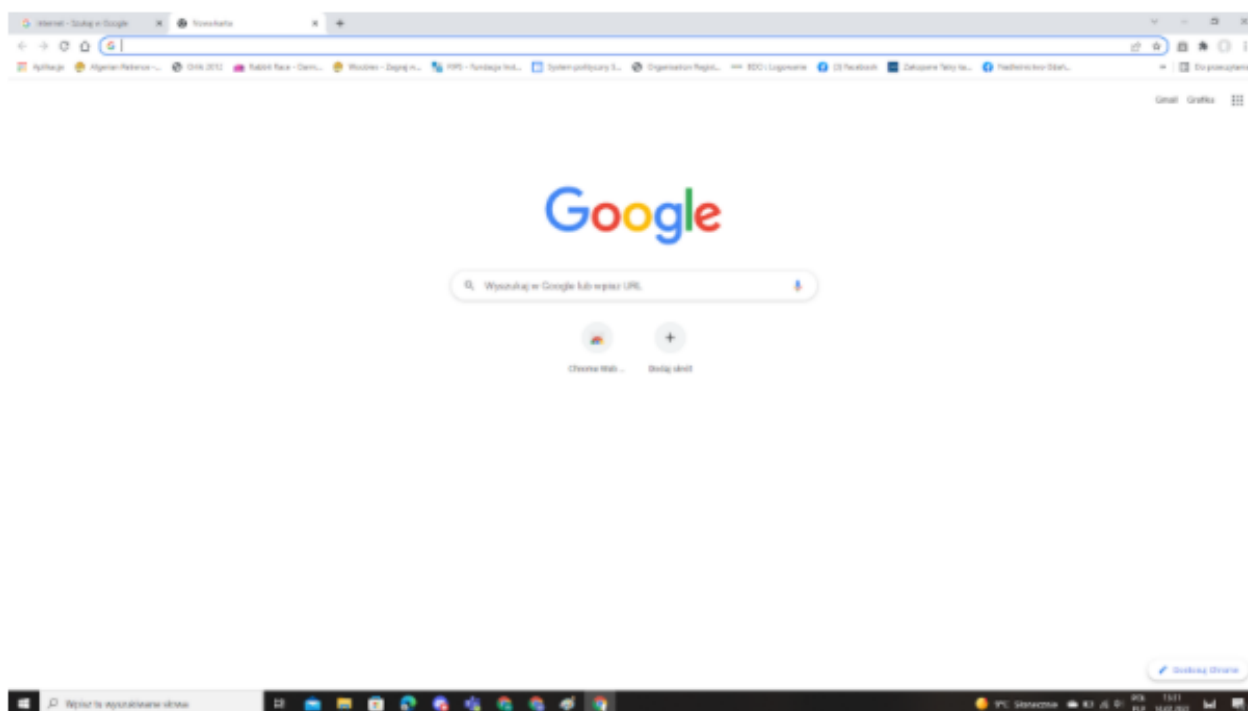
Kiedy zatwierdzimy już wyszukiwane przez nas hasło, na górze strony pokażą nam się różne zakładki. Dzięki nim będziemy mogli odszukać konkretniej to, co nas akurat interesuje. Przykładowo, jeśli chcemy poczytać o najnowszych wiadomościach ze świata, które będą związane z hasłem "ciasto jabłkowe" to wystarczy, że klikniemy w przycisk "Wiadomości".

2.3 Korzystanie z przeglądarki

Czasami może się zdarzyć, że będziemy musieli korzystać z dwóch stron internetowych na raz. Dla naszej wygody, najlepiej będzie skorzystać z opcji włączenia nowej zakładki. Dzięki temu będziemy mogli płynnie przechodzić między stronami, które zamierzamy akurat przeglądać. Aby włączyć nową zakładkę, należy kliknąć symbol "+", który znajduje się na górnym pasku przeglądarki internetowej.

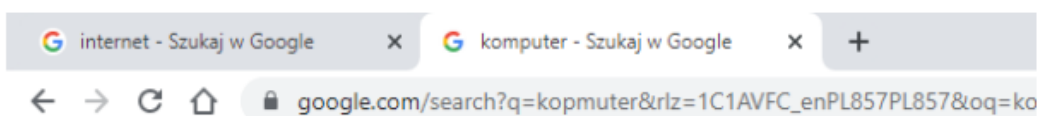


Po kliknięciu w ten symbol, wyświetli nam się druga zakładka, a okno powinno wyglądać w następujący sposób:



2.3 Korzystanie z przeglądarki

Teraz możemy wpisać ponownie frazę, która nas interesuje. Możemy to zrobić albo w pasku pod wielkim, kolorowym napisem Google, albo w górnym pasku, który teraz podświetla się nam na niebiesko. Po wpisaniu odpowiednich słów, zatwierdzamy operacją klawiszem "enter". Teraz płynnie możemy przechodzić od jednej zakładki, do drugiej poprzez kliknięcie odpowiedniej kafelki znajdującej się na górnym pasku.



Bardzo ważne przyciski znajdziemy również w prawym górnym rogu. Będą one służyły za wykonywanie poleceń dotyczącej całej przeglądarki.



Pierwszy z nich będzie minimalizował okno. Po jego wciśnięciu otwarta przeglądarka zniknie i będziemy mogli ją odnaleźć na dolnym pasku komputera. Kiedy najedziemy kursorem na ikonę wyświetli się nam miniatura:



Jeśli klikniemy ją, to karta ponownie nam się załaduje.

Drugi przycisk służy do pomniejszania i powiększania karty. Jeśli go naciśniemy, przeglądarka nie będzie wypełniała całości monitora, lecz tylko jego część. Z kolei, kiedy okno będzie pomniejszone, a my klikniemy w ten przycisk, karta ponownie wypełni cały monitor.

Trzeci przycisk służy do wyłączenia przeglądarki. Jeśli go przyciśniemy, wszystko operacje, które wykonaliśmy, zostaną wyłączone. Nie będziemy już mogli powrócić do otwartych stron, tak jak w przypadku minimalizowania.

3. Poczta elektroniczna

3.1 Zakładanie poczty gmail

Poczta elektroniczna to rodzaj nowoczesnej poczty. Dzięki niej możemy przysyłać wiadomości do swoich znajomych, przysyłać różne pliki (np. teksty lub zdjęcia), a nawet i załatwiać poważne sprawy urzędowe. Nasze wiadomości docierają do odbiorcy w trybie ekspresowym, dzięki czemu bardzo szybko możemy wymieniać ze sobą korespondencję.

Obecnie istnieje wiele poczty internetowych, których istota pozostaje ta sama, ale różnią się one np.: szatą graficzną, czy dodatkowymi funkcjami. W naszym podręczniku przedstawimy pocztę googla, czyli Gmail. Wydaje się ona najciekawsza, ponieważ dzięki jej posiadaniu, możemy korzystać z aplikacji googla, które to bardzo często wykorzystywane są chociażby w pracy biurowej. Te aplikacje zostaną omówione w dalszych rozdziałach.



Gmail

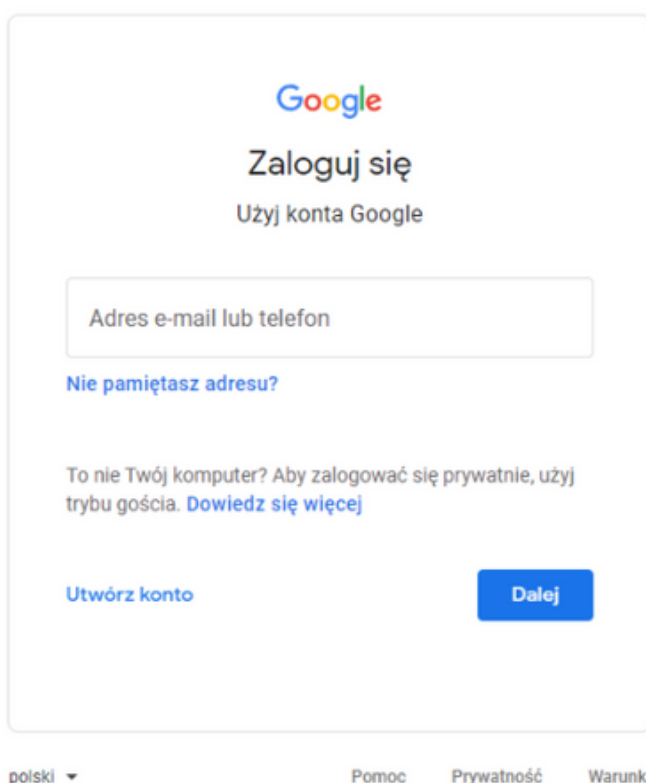
3. Poczta elektroniczna

3.1 Zakładanie poczty gmail

Aby założyć internetową pocztę google, musimy uruchomić przeglądarkę np "Google Chrome". Po jej włączeniu, jeśli nikt nie używał naszego komputera i nikt się nie logował na swoje konto, w górnym prawym rogu powinniśmy zobaczyć wielki niebieski przycisk "Zaloguj się".



Jeśli uda nam się go zlokalizować klikamy w niego, a naszym oczom powinno ukazać się następujące okno:



3. Poczta elektroniczna

3.1 Zakładanie poczty gmail

Jeśli posiadamy już konto google, wystarczy, że wpiszemy adres naszego maila, klikniemy przycisk dalej, a następnie wpiszemy hasło. Natomiast jeżeli nie posiadamy jeszcze konta, musimy kliknąć w niebieskie napis "Utwórz konto". Kliknięcie tego przycisku przeniesie nas do następującego okna:

Google

Tworzenie konta Google

Imię Nazwisko

Nazwa użytkownika @gmail.com
Możesz używać liter, cyfr i kropek

Zamiast tego użyj mojego obecnego adresu e-mail

Hasło Potwierdź
Użyj co najmniej ośmiu znaków, w tym jednocześnie liter, cyfr i symboli

Pokaż hasło

Możesz też się zalogować [Dalej](#)

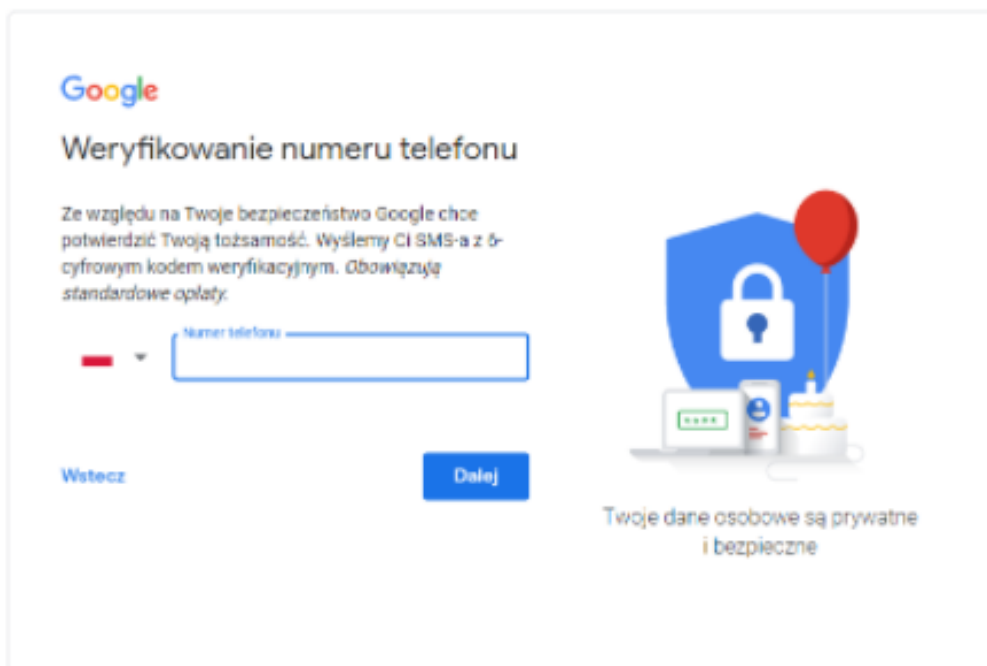
Jedno konto. Dostęp do wszystkich usług Google.

polski ▼ Pomoc Prywatność Warunki

Teraz musimy wypełnić wszystkie rubryki, które nam się pokazały: Imię, Nazwisko, Nazwa użytkownika, Hasło, Potwierdzenie hasła. Kiedy wszystko wypełnimy klikamy przycisk "Dalej".

3. Poczta elektroniczna

3.1 Zakładanie poczty gmail



The screenshot shows the Google verification page titled "Weryfikowanie numeru telefonu". It includes the Google logo, a text explanation of the verification process, a phone number input field with a country code dropdown, and "Wstecz" and "Dalej" buttons. A security illustration and a privacy notice are also present.

Google

Weryfikowanie numeru telefonu

Ze względu na Twoje bezpieczeństwo Google chce potwierdzić Twoją tożsamość. Wyślemy Ci SMS-a z 6-cyfrowym kodem weryfikacyjnym. Obowiązują standardowe opłaty.

Numer telefonu

Wstecz Dalej

Twoje dane osobowe są prywatne i bezpieczne

Przeglądarka poprosi nas o podanie swojego numeru telefonu. Nie musimy się niczego obawiać. Jest to konieczne dla weryfikacji naszego konta. Po wpisaniu swojego numeru i ponownym kliknięciu przycisku "Dalej" na wpisany przez nas numer telefonu zostanie wysłana wiadomość SMS. W niej znajdziemy 6 - cyfrowy kod, który będziemy musieli wpisać. To pozwoli na naszą weryfikację. Następnie podążamy już zgodnie z instrukcją i tym sposobem udało nam się założyć konto mailowe. Jeżeli się na nie zalogujemy, zauważmy, że w prawym górnym rogu przeglądarki nastąpi zmiana. Nie będziemy już widzieli wielkiego przyciski "Zaloguj się", ale zobaczymy coś takiego:

Gmail

Grafika

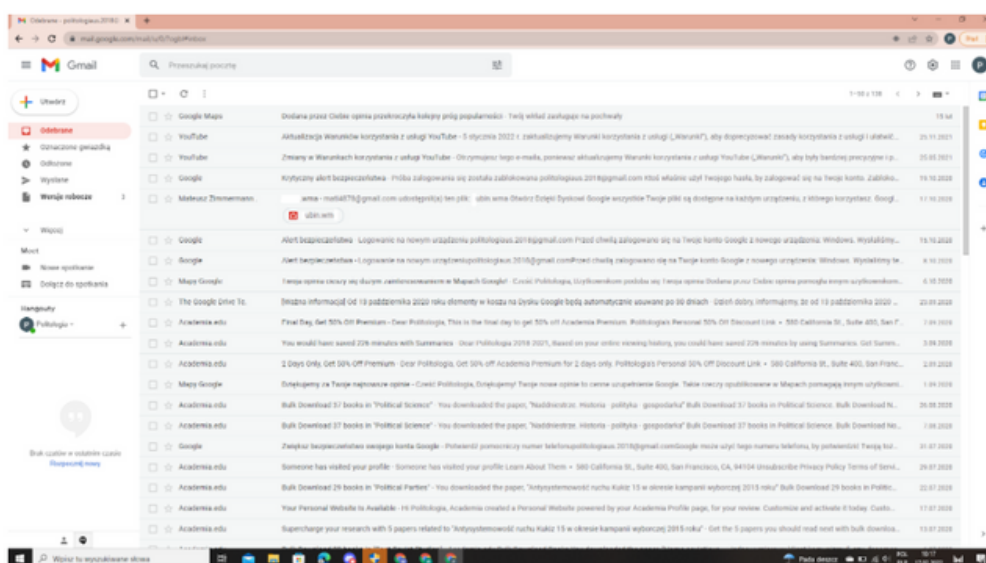


Duże kolorowe kółko z inicjałem naszego imienia oznacza, że jesteśmy zalogowani.

3.2 korzystanie z poczty Gmail

Udało nam się założyć konto na poczcie gmail. Teraz pora przejść do tego, jak z niej w ogóle korzystać i na co należy zwracać uwagę podczas wysyłania wiadomości, czyli maili do różnych osób czy też instytucji.

Aby wejść w naszą skrzynkę pocztową, musimy uruchomić Google Chrome. W prawym górnym rogu, jeśli jesteśmy zalogowani, powinien pojawić się napis "Gmail" Będzie on widoczny zaraz przy kolorowym kółku z inicjałem naszego imienia. Kiedy klikniemy w ten przycisk, powinna otworzyć się nam poczta:



Na samym środku, będą wyświetlać się nam wszystkie wiadomości, które zostały do nas wysłane.